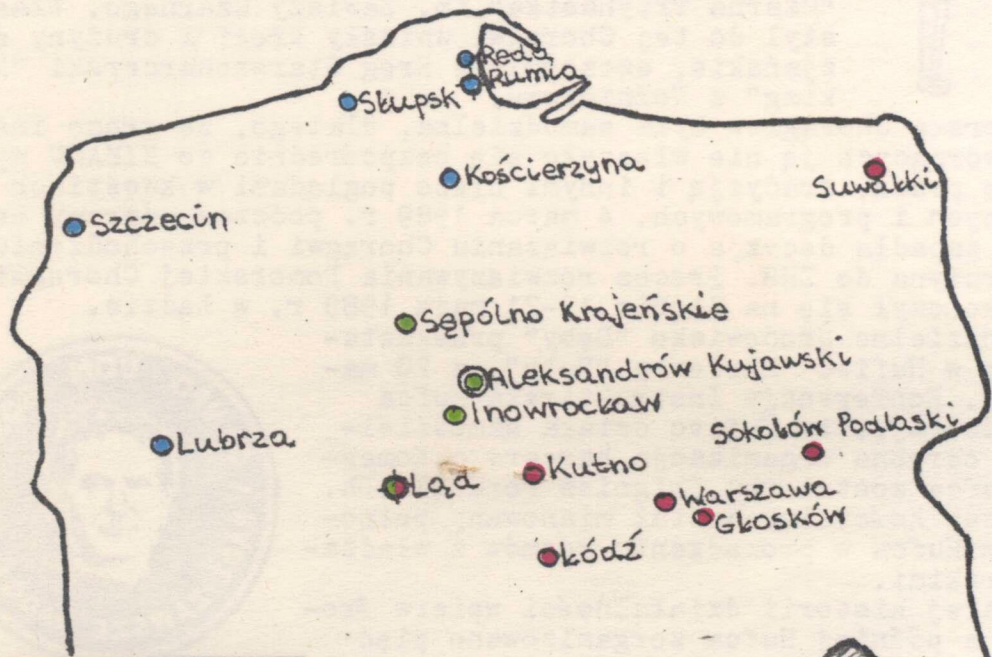


44

# JEDNODNIOWY ZŁOTY CHORAĞWI PÓŁNOCNEJ ZHP-1918

ŁĄD, 16~17 maja 1992 r.



św. Jan Bosko

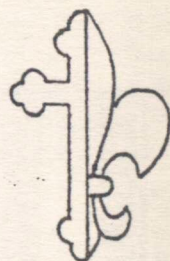


Robert Baden-Powell





# NASZE KORZENIE



Rozkazem L. 1/87 z dnia 3 października 1987 r. Komendanta Samodzielnego Terenowego Środowiska "Dęby" pwd. Zbigniewa Formelli podano do wiadomości, że takie środowisko oficjalnie istnieje. Przed wydaniem pierwszego rozkazu na pewno istniało środowisko harcerskie w Łądzie nad Wartą. Świadczy o tym pierwszy obóz Campo Don Bosco organizowany przez to środowisko w lipcu 1987 r. w Swobnicy. Z chwilą wydania pierwszego Rozkazu działały cztery środowiska: Kutno, Łąda Rumia i Swobnica.

Samodzielne środowisko wchodziło w skład Pomorskiej Chorągwi Harcerzy "Ul Klonowy Liść" RH. Chorągiew ta została zawiązana w 1986 r.

ZLOT POMORSKIEJ  
CHORĄGWI HARCERZY RH  
„UL KLONOWY LIŚĆ”



Łąda 19-21 V 1989



Korzeniami swymi sięgała wojennego "ULA LINA", a łącznikami z dawną tradycją było kilku instruktorów z tamtego czasu. Dużą rolę w Chorągwi odegrała 2 Starogardzka DH im. ks. Józefa Poniatowskiego założona w 1922 r., która przetrwała do obecnych czasów. Z tej drużyny metodą Kręgu Wędrujących Zniczy rozeszli się po różnych miejscowościach Pomorza instruktorzy tworząc nowe środowiska. Drugą drużyną która zasługuje na wspomnienie jest 13 Słupska DH "Czarna Trzynastka" im. Zawiszy Czarnego. Własny styl do tej Chorągwi wniosły kręgi i drużyny salezjańskie, szczególnie Krąg Starszoharcerski "Mafeking" z Woźniakowa.

Pomorska Chorągiew była samodzielna, dlatego, że grono instruktorów tworzących ją nie włączyło się bezpośrednio do KIHAMU wyprzedzając go pracą, tradycją i innymi nieco poglądami w kwestiach metodologicznych i programowych. 4 marca 1989 r. podczas odprawy Komendy Chorągwi zapadła decyzja o rozwiązaniu Chorągwi i przechodzeniu Hufców i drużyna do ZHR. Proces rozwiązywania Pomorskiej Chorągwi Harcerzy zakończył się na Zlocie 19-21 maja 1989 r. w Łądzie.

Samodzielne Środowisko "Dęby" przekształciło się w Hufiec Harcerzy "Dęby", a 20 maja 1989 r. Konferencja Instruktorska Hufca podjęła decyzję, że Hufiec działa samodzielnie jako odrębna organizacja harcerska. Komendantem Hufca został phm Zbigniew Formella. Dh. phm. Tomasz Kościelny został mianowany pełnomocnikiem Hufca w prowadzeniu rozmów z władzami harcerskimi.

W całej historii działalności w pierwś środowiska, a później Hufca zorganizowano pięć obozów KAMPO DON BOSCO: Swobnica '87, '88, Lubrza '89, Kosewo '90 i Czaplinek '91; pięć obozów harcerskich innych; trzy kursy zastępowych-zimowiska; dwa kursy przybocznych; organizował i brał udział w Zlotach Ogólnopolskich; zorganizowano dwa kursy drużynowych; w lutym 1990 r. zaczął się ukazywać co miesięczny biuletyn informacyjny pt. "Campo Don Bosco".



Rozkazem L. 8/91 Naczelnika Harcerzy ZHP-1918 Hufiec Harcerzy "Dęby" został przyjęty do tej organizacji na równych prawach. Siedziba Hufca znajdowała się w Szczecinie, a Hufcowym został phm. Zbigniew Formella.

Od 1991 r. dh. pwd. Piotr Głoskowski na prośbę Komendanta Hufca, podjął się organizacji Związku Drużyn Inspektorii Warszawskiej w ramach Hufca "Dęby".



Na dzień 30 listopada 1991 r. stan organizacyjny Hufca Harcerzy "Dęby" był następujący: 13 drużyn harcerskich, 2 Kręgi Starszoharcerskie, 1 gromada zuchowa, 302 harcerzy i 74 harcerki. 53

Obecnie przed nami otwiera się szersza perspektywa pracy. Dlatego mimo kłopotów i trudności za przykładem św. Jana Bosko "Bądźmy zawsze radośni i róbmy to co możemy, a Pan Bóg uczyni resztę".

# NOWA RZECZYWISTOŚĆ

Rozkazem L. 18/92 z dnia 27 kwietnia 1992 r. Naczelnika Harcerzy ZHP - 1918 hm. Ryszarda Wcisło została rozwiązana dotychczasowa struktura Hufca Harcerzy "Dęby", a hufcowy ks. phm. Zbigniew Formella HO został zwolniony z funkcji dotychczas pełnionej.

Na podwalinach Hufca "Dęby" została powołana do życia PÓLNOĆNA CHORAGIEW HARCERZY, z siedzibą w Aleksandrowie Kujawskim, w skład której weszły trzy Hufce. Komendantem nowej Chorągwi został mianowany ks. phm. ZBIGNIEW FORMELLA HO.

Zostały powołane Hufce:

Hufiec Harcerzy "WYBRZEŻE" z siedzibą w Rumi. Hufcowym został mianowany pwd. ZBIGNIEW DZIUBICH ów. W skład tej jednostki weszły drużyny: 1 Redzka DH, 6 i 8 Szczecińska DH z gromadą zuchową, 9 Rumska DH, 13 Słupska DH, 23 Kościerzyńska DH, 5 Lubrzańska DH.

Hufiec Harcerzy "DEBY" z siedzibą w Łądzie. Hufcowym został mianowany phm. TOMASZ KOŚCIELNY HO. W skład Hufca wchodzi drużyny: 2 Krąg Starszych Harcerzy - gromada Łąd, 4 Łądzka DH, 16 Aleksandrowska DH, środowisko w Inowrocławiu i Sępólce Krajeńskiej /dotychczas w Zachodniej Chorągwi Harcerzy/.

Hufiec Harcerzy "POJEZIERZE" /"KŁONY"/ z siedzibą w Łądzie. Hufcowym został mianowany pwd. PIOTR GŁOSKOWSKI ów. W skład tego Hufca wchodzi drużyny: 2 Krąg Starszych Harcerzy "Mafeking" - gromada Kutno, 11 Suwalska DH i dwie próbne gromady zuchów w Suwałkach, 12 Warszawska DH, 14 Sokołowska DH, 15 Głoskowska DH, 17 Łódzka DH.

Będąc w nowej rzeczywistości organizacyjnej możemy życzyć sobie na wzajem owocnej pracy harcerskiej.







# PIOSENKA ZLOTU

1935 Spała — Łąd 1992

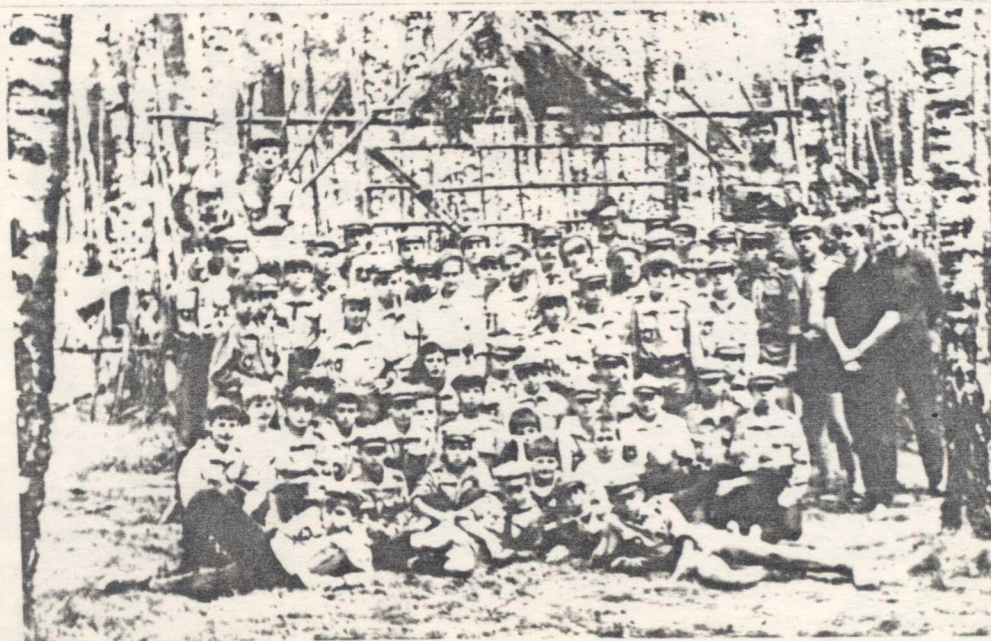
SPALSKIE



OGNISKA



1. Już słońce się skryło daleko za las, C,G  
 już wszystko ucichło i ptak w drzewach śpiewa F,C,G,C  
 Wieczorem przy świetle srebrnych gwiazd F,C,G,C  
 tak cicho piosenka rozbrzmiewa C,G,C/C7/
2. Słuchamy gawędy i słucha jej las,  
 o kraju ojczystym, o szczęściu człowieka  
 bo piękna dziś przyszłość czeka nas  
 a przyszłość ta jest niedaleka.
3. Już gaśnie ognisko i sypią się skry,  
 już blask nam układa płomienie na twarzach.  
 Już gaśnie ognisko, śpijmy i my  
 a wiatr niech piosenkę powtarza.



JEDNOCDNIÓWKE ZLOTU CHORAGWI PÓŁNOCNEJ ZHP - 1918 OPRACOWAŁ I WYDAŁ  
 2 KRĄG STARSZCHARCERSKI "WAFEXING" /środowisko Kutno/. nakład 60 egz.