

do wiadomości KSI. Wyjątki z uchwał

1. Podają do wiadomości, że w dniu 26.09.87r. Zjazd podjął Uchwałę Programową oraz przyjął Prowizorium Statutowe. (zał.nr.1i2)
2. Informują, że w tym samym terminie ukona tuowała się Rada Naczelna w skład której weszli: przewodniczący, 2 viceprzewodniczących, delegaci szczeptów (7) delegaci z listy ogólnopolskiej (2 os.) - 12 Osób.
3. Zjazd dokonał wyboru Naczelnika oraz powołał Naczelnictwo w liczbie 11 osób, w tym: naczelnik i jego zastępcy (3 os.) oraz komendanci szczeptów (7 os.)
4. Informują, że w dniu 07.11.87r. Naczelnictwo przyjęło strukturę organizacyjną GK (zał.nr.3)

II. Mianowania, powołania, zwolnienia.

1. Informują, że Naczelnictwo zatwierdziło przedstawione wnioski personalne funkcje zastępców Naczelnika: programowego i organizacyjnego.
2. Na wniosek odpowiednich zastępców Naczelnictwo powołało następujących funkcyjnych zatwierdzając programy i zakresy ich działania:
 - a) Przewodniczącego Komisji Stopnia HM (PKSHM)
 - b) Szefa Wydziału Organizacyjnego (SWO)
 - c) Szefa Kursów Instruktorskich (SKI)
 - d) Szefa Biuletynu Informacyjnego (SBI)
 - e) Przewodniczącego Koordynacyjnej Rady Duszpasterskiej (PKRD)
 - f) Namiestnika Wydziału Harcerzy Starszych (NWHSt)

III. Instrukcje, regulaminy.

1. Informują, że aż do odwołania nadal obowiązują wszystkie dotychczas wydane instrukcje a to: instrukcja "szczept-drużyna", "nowa drużyna", instr. BHP instrukcje "Łąka", "Kuba", kursów "U" i wizytacji "O".
2. Informują, że po przeprowadzeniu przez KH sprawdzianu stanu finansów i poprawności prowadzenia gospodarki postanowiono wprowadzić jako obowiązującą wszystkie instrukcje KS oraz kwatermistrza KH - instrukcję finansową (zał.nr.4).

Jesteśmy organizacją instruktorów biorących na siebie odpowiedzialność za rozwój niezależnego Ruchu Harcerskiego. Idea nasza jest zawarta w Prawie i Przyrzeczeniu Harcerskim oraz w Drgowskazie. Zdając sobie sprawę, że ponosimy historyczną odpowiedzialność za losy tej idei stawiamy sobie następujące cele programowe:

1. Podniesienie poziomu kadry i drużyn prowadzonych przez instruktorów Ruchu. Wyraźne skupienie się na działaniach podnoszących poziom metodyki.
2. Rozszerzenie wpływu instruktorów Ruchu na młodzież.
3. Znalezienie miejsca harcerstwa w społeczeństwie niezależnym /współpraca z Kościołem ruchami niezależnymi przy zachowaniu tożsamości Ruchu/.
4. Wspieranie inicjatyw /zgodnych z ideą Ruchu/ naszych środowisk traktowane jako istota działań Ruchu.

Cele powyższe pragniemy osiągnąć przez następujące działania:

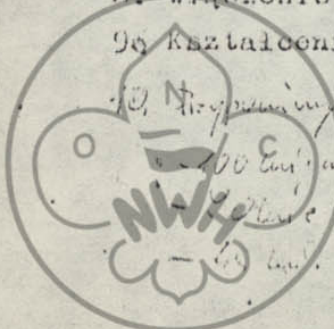
1. Kształcenie i samodoskonalenie się kadry instruktorskiej głównie w oparciu o system stopni. Zapewnienie potrzebnej ilości wydawnictw i materiałów metodycznych w poszczególnych środowiskach.
2. Utworzenie kręgów metodycznych /drużynowych/ na poziomie ruchu i środowisk.
3. Włączenie się w nurt oświaty niezależnej - obowiązek kształtowania wśród młodzieży świadomości historycznej i społecznej.
4. Tworzenie więzi pomiędzy instruktorami i pomiędzy drużynami / w równej mierze wewnątrz jak i poza Ruchem/ poprzez wykorzystanie działań wspólnot metodycznych.
5. Otwarcie się na młodzież, środowiska prowadzone przez instruktorów spoza Ruchu oraz na organizacje o bliskim nam profilu ideowym /np. włączenie się w obchody Dnia Młodzieży w Niedzielę Palmową/.
6. Wypracowanie form i kierunków współpracy z innymi organizacjami i ruchami niezależnego społeczeństwa.
7. Rozwijanie zainteresowań dla spraw mniejszości narodowych i narodowości mniejszości /aż do tworzenia drużyn mniejszościowych/.
8. Włączenie się w nurt działań na rzecz ochrony środowiska naturalnego.
9. Kształcenie wzorów uczciwej acz efektywnej finansowo pracy.

10. Stwierdzamy, że w roku 1988 były różne zmiany w...

11. Wskazujemy, że w roku 1988 były różne zmiany w...

12. Wskazujemy, że w roku 1988 były różne zmiany w...

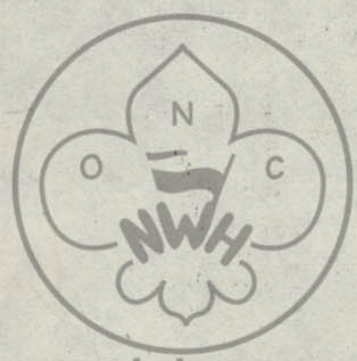
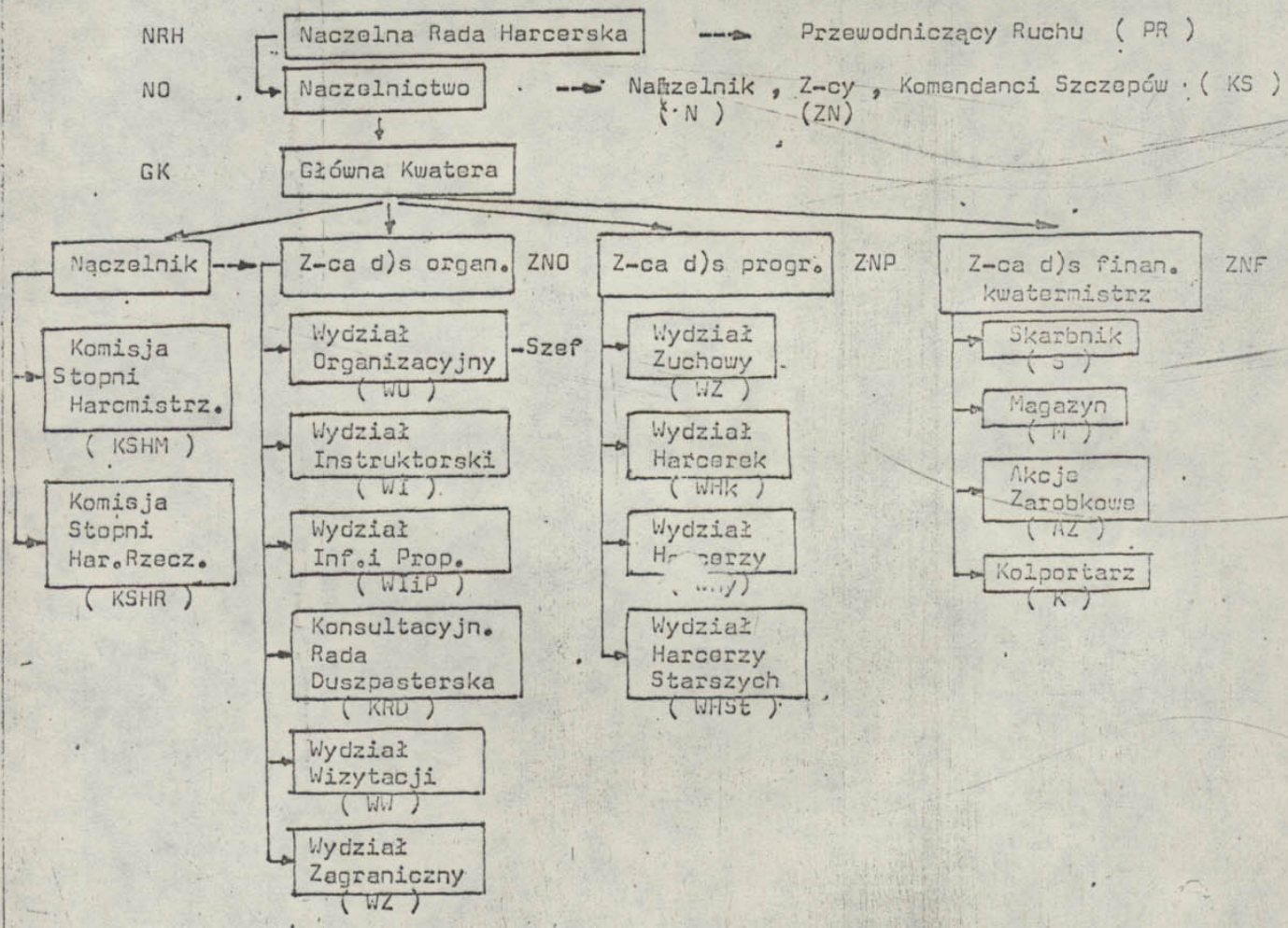
13. Wskazujemy, że w roku 1988 były różne zmiany w...



archiwum

zot. nr. 3.

Schemat organizacyjny



archiwum

Instrukcja finansowa

1. Za gospodarkę finansową i materiałową odpowiada w Ruchu naczelnik,
a w szczeplach szczeplowi.
2. Naczelnik i szczeplowi zadania finansowe i materiałowe mogą reali-
zować poprzez wyspecjalizowane służby /kwatermistrzostwo, magazyn/.
3. Operacje finansowe dokumentuje się kwitem zawierającym: treść ope-
racji, kwotę, parafę wpłacającego lub dokonującego wydatku, datę
operacji.
4. Ewidencję operacji finansowych prowadzi się w książce finansowej
drużyny /druk ZHP/.
5. Zaliczki mogą być wypłacane tylko za potwierdzeniem rewersowym.
6. Bilansowanie budżetu:
suma wpływów = suma wydatków + saldo + suma rewersów zaliczkowych.
7. Gospodarka materiałowa prowadzona jest w oparciu o kwity /rewersy/
przychodowe i rozchodowe oraz kartoteki materiałowe będące ewiden-
cją operacji materiałowych.

